

群馬リハビリテーション病院



真ごころ

magokoro

29 | 季刊

2025.1

公益社団法人 群馬県医師会 群馬リハビリテーション病院

| 特集 |

看護部・栄養科
季節イベントと特別献立の紹介

オーダーメイドの足底板
入谷式足底板



令和6年度 第2回 初期消火訓練・消防総合訓練

令和6年
12月6日

初期消火訓練

火災発生時の迅速な対応を促進することを目的として、消火器を使用した消火訓練と、院内の散水栓等の使用方法を確認しました。



令和6年
12月26日

消防総合訓練

夜間想定のもと消防総合訓練を実施しました。

内容は、火災現場の確認と初期消火、自衛消防本部の設置(事務室)、避難放送および逆信対応^{※1}と避難誘導です。



終了後の反省会では、火災発生から避難完了までの経過報告、立入業者によるフィードバックと参加者の意見交換を行い、改善点を検証しました。
当院では、年2回の初期消火・消防総合訓練に加え、策定した土砂災害避難確保計画をもとに土砂災害訓練を実施しています。

※1 逆信対応

火災通報装置により自動通報が行われた後の、消防署からの呼び返しに対応すること。火災の状況などを報告します。

回復期リハビリテーション病棟 診療実績

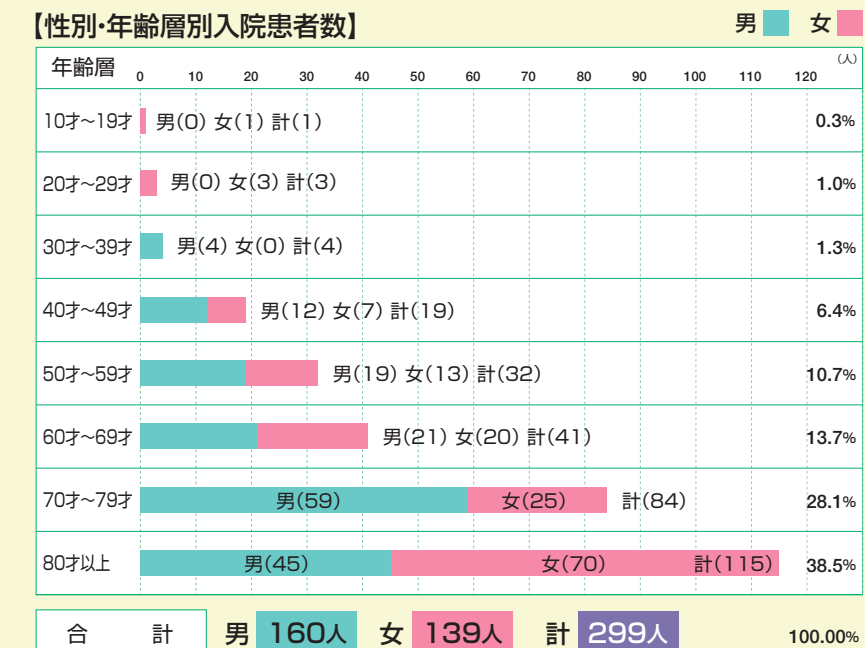
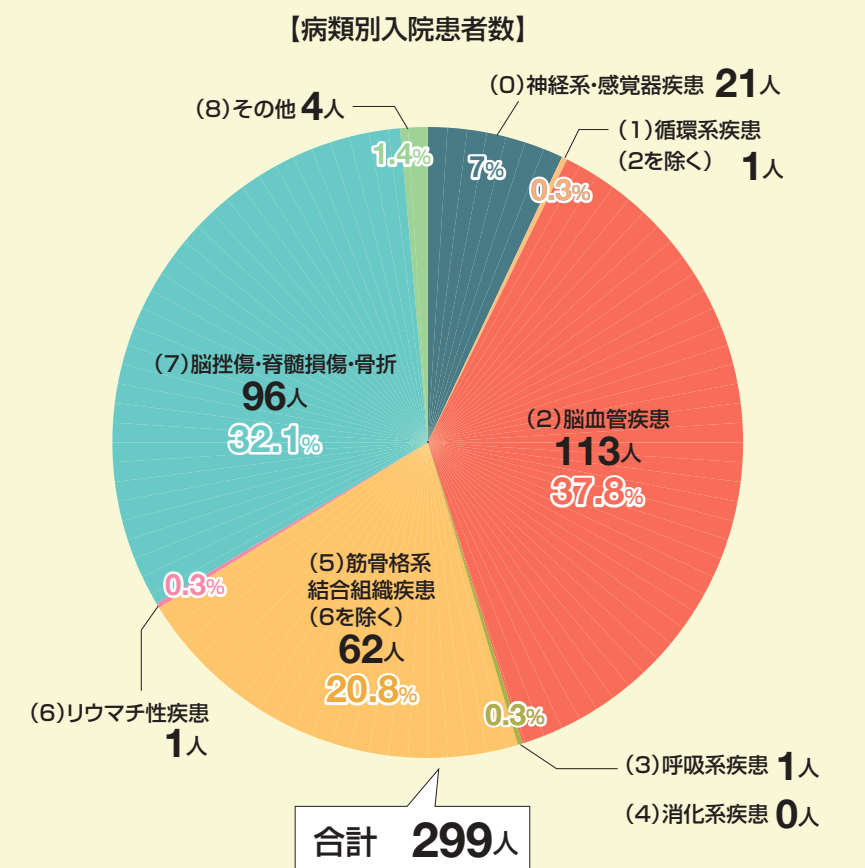
(2024年4月~2024年9月)

在宅復帰率	85.8%	重症患者受入率	48.8%
平均病床利用率	89.3%	重症患者改善率	65.3%
平均在院日数	98.3日	1日あたりの平均リハビリ提供単位数	6.7単位
疾患別割合(脳血管疾患等71.2%、運動器19.2%、廃用症候群9.6%)		休日における平均リハビリ提供単位数	7.0単位

入院統計 (2024年4月~2024年9月)

【地区別入院患者数】		構成比(%)	
郡市名	人		%
前橋	29	9.7	
高崎	18	6.0	
桐生	1	0.3	
伊勢崎	12	4.0	
太田	7	2.3	
沼田	14	4.7	
館林	2	0.7	
渋川	34	11.4	
藤岡	0	0.0	
富岡	2	0.7	
安中	0	0.0	
みどり	5	1.7	
佐波	0	0.0	
北群馬	5	1.7	
多野	0	0.0	
甘楽	3	1.0	
吾妻	146	48.8	
利根	10	3.3	
邑楽	0	0.0	
県外	11	3.7	
合計	299	100.0	

【県外別入院患者数】		構成比(%)	
都県名	人		%
東京	3	27.3	
埼玉	7	63.6	
長野	1	9.1	
合計	11	100.0	



看護部

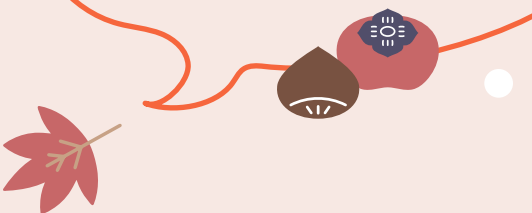
[季節イベントのご紹介]

2024

栄養科

[特別献立のご紹介]

秋の 行楽弁当



11月7日(木)
秋の行楽弁当献立

おにぎりは栗ときのこ(しめじ・椎茸)を混ぜ込み、ひとつひとつ丁寧に握りました。旬の食材を多く取り入れた、とても秋らしいお弁当になりました。特に、秋刀魚の竜田揚げはふっくらジューシーに仕上げることができ、患者さんから大変好評でした。



秋の行楽弁当
お品書きを
添えました♪

献立

- おにぎり(栗きのこ)
- 秋刀魚の竜田揚げ
- さつまいもと舞茸の天ぷら
- 卵焼き
- 茄子の柚子味噌そぼろあんかけ
- かぼちゃとがんもの含め煮



Happy HALLOWEEN

10月31日(木)
ハロウィンイベント

ハロウィンイベントとして職員がさまざまな仮装をして患者さんの病室や各所属をまわりました♪
中には、涙を流して喜んでくれた方もいらっしゃいました。患者さんや利用者さんに楽しんでもらえました☆



ハロウィンって何??

ハロウィンは古代ケルト人が行っていた祭礼「サウィン」が起源とされるお祭りです。ケルトの暦では、10月31日は2年の終わりの日で、現世と来世を分ける扉が開き、ご先祖様の魂が家族に会いに来る日とされていました。しかし悪霊や悪さをする精霊も現世に来て、子どもをさらったり、人の魂を取ったりと考えられていました。その悪霊や精霊を驚かせて追い払う為に、仮面をかぶったり化粧したのが、現在のハロウィンにつながったと言われています。(諸説あり)

隣にある施設
「ゆうあい荘」にも
行きました☆

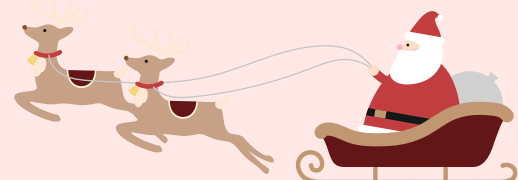


Merry X'mas



看護部
12月12日(木)
クリスマス会

クリスマスにちなんだ玉入れゲームや職員によるハンドベル演奏、ギター伴奏付き合唱を行いました。
最後には浅間山からサンタクロースがやって来て、患者さんにクリスマスカードを届けてくれました!



栄養科
12月25日(水)
クリスマス献立

夕食はクリスマス献立を提供しました。今年のクリスマスケーキは、甘酸っぱさがクセになるラズベリーのケーキでした。メインは濃厚なビーフシチューでした。お肉を柔らかく仕上げることができ、患者さんから好評でした。

献立

- 胚芽パン
- ビーフシチュー
- フライドポテト・チキンナゲット
- シーザーサラダ
- ラズベリーのケーキ

クリスマスカードを
添えました♪



ラズベリーの
ケーキ



入谷式足底板

入谷式足底板とは？

入谷誠氏が考案した入谷式足底板は、従来の静止立位や座位を評価して作製する足底板とは違う画期的なオーダーメイドの製法となっています。足にテーピングやパッドを用いて足部形状を変化させ、足部だけでなく身体の姿勢や歩行・動作を確認しながら作製します。足の隙間を埋めるだけの足底板ではなく、より楽に動けるように、より高いパフォーマンスを発揮できるように、当院でも入谷式足底板作製チームが適応の患者さんに入谷式足底板の提供を20年以上続けています。



期待される効果

立位や歩行時の痛みの軽減
姿勢や歩き方の改善
歩行等のパフォーマンスの改善

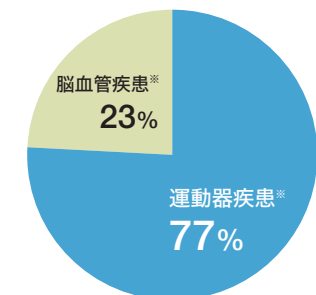
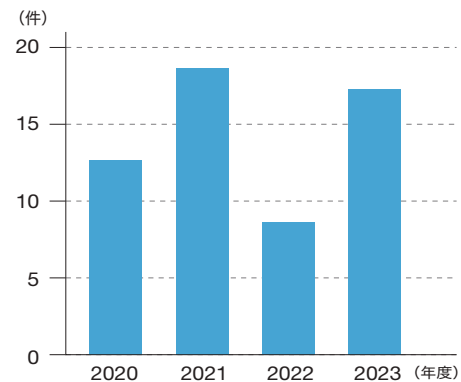
作製に必要なもの

足にあったサイズの足底板を入れる靴
(インソールが外せるもの)

作製の流れ



入谷式足底板の作製件数の推移と疾患による割合



※運動器疾患: 骨折等の怪我や人工関節置換術など
※脳血管疾患: 脳卒中や脊髄損傷など



入谷式足底板プロジェクトメンバー

コロナの影響もあり減ってしまった作製件数も、セミナー受講者の増加に伴い安定して提供できるようになってきています。また今年度より入谷式足底板のプロジェクトチームも発足しており、技術や評価方法を共有する機会を増やしています。

医療機関情報(関東信越厚生局長への届出に関する事項)

基本診療料

- 回復期リハビリテーション病棟入院料1
- 療養病棟入院料2
- 療養病棟療養環境加算1
- 医療安全対策加算2
- 排尿自立支援加算
- 認知症ケア加算1
- 入退院支援加算1
- 地域連携診療計画加算
- 患者サポート体制充実加算
- 診療録管理体制加算3
- データ提出加算1及び3

特掲診療料

- 脳血管疾患等リハビリテーション料(1)
- 運動器リハビリテーション料(1)
- 摂食嚥下機能回復体制加算1
- 外来在宅ベースアップ評価料(1)
- 入院ベースアップ評価料

回復期リハビリテーション病棟 対象患者区分表

疾患	算定上限日数
1 ①脳血管疾患、脊髄損傷、頭部外傷、くも膜下出血のシャント手術後、脳腫瘍、脳炎、急性脳症、脊髄炎、多発性神経炎、多発性硬化症、腕神経叢損傷等の発症後もしくは手術後、または義肢装着訓練を要する状態 ②高次脳機能障害を伴った重症脳血管障害、重度の脊髄損傷者および頭部外傷を含む多部位外傷	①算定開始日から起算して150日以内。 ②高次脳機能障害を伴った重症脳血管障害、重度の頸椎損傷及び頭部外傷を含む多部位外傷の場合は算定開始日から起算して180日以内
2 大腿骨、骨盤、脊椎、股関節もしくは膝関節の骨折、または二肢以上の多発骨折の発症後または手術後	算定開始日から起算して90日以内
3 外科手術または肺炎等の治療時の安静により廃用症候群を有しており、手術後または発症後	算定開始日から起算して90日以内
4 大腿骨、骨盤、脊椎、股関節または膝関節の神経、筋または靭帯損傷後	算定開始日から起算して60日以内
5 股関節または膝関節の置換術後の状態	算定開始日から起算して90日以内

患者さんの権利と義務

当院では次の事項を旨とし、患者さんと医療従事者が手を結び合い、より良い医療の実現を目指します。

【権利】

1. 平等かつ最善な医療を受ける権利があります。
2. 自らの状況について十分な情報を得る権利があります。
3. 自らの意志に基づいて医療行為を選択する権利があります。
4. プライバシー尊重の権利があります。
5. セカンドオピニオンを要求する権利があります。

【義務】

1. 医療提供者に正確な情報を伝える義務があります。
2. 自らの状況について納得いくまで質問する義務があります。
3. 出来る限り自らの意向を正確に伝える義務があります。
4. 他の患者さんへの医療に支障がないよう配慮する義務があります。

令和6年度 エレベーター救出訓練 (2024年11月18日)



外来診療案内 (リハビリテーション科・内科・整形外科・神経内科・リウマチ科)

※変更になる場合がございますので、随時お問い合わせください。

2024.6.1~

		月曜	火曜	水曜	木曜	金曜	土曜
内科	午前	西 勝久	小山 洋	矢島 賢司	西 勝久	神経内科 笠原 浩生	休診
	午後 (15:00~)	休診	休診	リウマチ科 [第1・3・5]西川	休診	休診	休診
整形	午前	西野目 昌宏	休診	眞塩 清	佐々木 毅志	佐々木 毅志	休診
	午後 (15:00~)	休診	休診	休診	休診	休診	休診

外来診療受付時間
9:00~11:30

診察時間
9:30~12:00

休診日
日曜・祝日・年末年始(外来リハビリもお休みです)

リウマチ科 第1・3・5 水曜日 受付時間 9:00~16:00
診察時間 15:00~

神経内科 毎週 金曜日 笠原医師は内科の診察も行なっております。

※保険証は、毎月必ずご提出ください。 ※担当医は、変更になることがあります。

